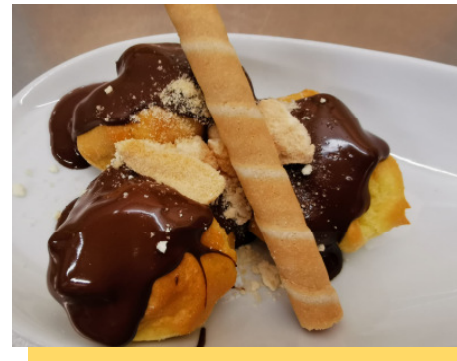


# Dolce Vita

Ristorante • Pizzeria • Bar



## *Dessertkarte*



Bärengasse 8  
4800 Zofingen  
Phone: +41 62 751 85 55  
[www.dolcevita-zofingen.ch](http://www.dolcevita-zofingen.ch)  
[info@dolcevita-zofingen.ch](mailto:info@dolcevita-zofingen.ch)

## GLACÉ

### **Vanille**

Doppelrahmglace Vanille

### **Chocolat**

Rahmglace Schokolade

### **Café**

Rahmglace Mocca

### **Stracciatella**

Rahmglace mit Schokoladenstückchen

### **Walnuss**

Walnussglace

### **Joghurt Waldfrucht**

Joghurtglace

### **Sorbet Zwetschge**

Zwetschgensorbet mit Stückchen

### **Sorbet Citron Vert**

Zitronensorbet mit Zitronen-Zesten

### **Pistacchio**

Pistacheglance

**Preis pro Kugel**

**Fr. 3.50**

**Rahmzuschlag**

**Fr. 1.--**

## COUPE UND SORBET

### **Coupe Dänemark**

Vanilleglace mit Schokoladensauce

**Fr. 10.50**

### **Coupe Napoleon**

Stracciatella, Vanilleglace und Chocolat

**Fr. 10.50**

### **Coupe Alexandra**

Vanille-, Caramel-, Walnussglace und Caramelsauce

**Fr. 10.50**

### **Coupe Baileys**

Vanilleglace, Café und Baileys

**Fr. 10.50**

### **Coupe Hot Berry**

Vanilleglace mit heissen Waldbeeren

**Fr. 10.50**

### **Sorbet Zwetschge**

Sorbe Zwetschge mit Vieille Prune

**Fr. 10.50**

### **Sorbet Colonel**

Sorbet Citron Vert mit Vodka

**Fr. 10.50**

### **Tartufo Classic**

Vanille, Chocolat

**Fr. 8.50**

### **Cassata (mit Rahm)**

**Fr. 7.50**

### **Cassata (ohne Rahm)**

**Fr. 6.50**

### **Ice Café mit Espresso (mit Rahm)**

**Fr. 9.50**

### **Ice Café mit Espresso (ohne Rahm)**

**Fr. 8.50**

### **Hausgemachte Panna Cotta mit Waldbeeren**

**Fr. 11.50**

### **Tortino al Cioccolato con Gelato**

**Fr. 10.50**

Hausgemachtes Schokotörtchen mit Vanille Glace

Für saisonale und aktuelle Desserts fragen Sie unser Personal!